

# Holder

## Diesel-Einachs-Räumer BED II



Die bewährte 10 PS-Universalmaschine zur Einsparung von Arbeitskräften in der Bauwirtschaft, Gartengestaltung, Straßenbau, Industrie und Landwirtschaft. Zum Planieren, Räumen, Aufreißen, Zudecken, Kehren, Schleppen, Pflügen, Mähen, Fräsen u. s. w.

Ersetzt in vielen Fällen bis zu 10 Arbeitskräfte!

**Ein Holder geht durch dick und dünn!**

# Holder

## 10 PS-Diesel-Einachs-Räumer BED II

### TECHNISCHE DATEN:

**Schlepper-Bauart:** solide rahmenlose Blockkonstruktion.

**Motor:** 10 PS Sachs-Dieselmotor, ventillloser Zweitakter mit Wasserumlaufkühlung und Ventilator, Bosch-Einspritzanlage und Frischölschmierung.

**Verbrauch:** durchschnittlich 0,6 kg Rohöl und ca. 80 g Schmieröl pro Stunde.

**Filter:** Ölbadluftfilter / Kraftstofffilter mit Micronic-Patrone.

**Tankinhalt:** Kraftstofftank 7 Liter, Öltank 2 Liter.

**Kupplung:** F & S - Einscheiben-Trockenkupplung.

**Getriebe:** kräftiges Zahnrad-Schubgetriebe im Vollölbad auf Kugel- und Rollenlagern laufend, Differential mit Differentialsperre, Drehgriffenkung, abschaltbare Zapfwelle.

### Fahrgeschwindigkeiten:

1. Gang 2,4 km/h      2. Gang 4,0 km/h      3. Gang 6,3 km/h  
4. Gang 13,5 km/h      Rückwärtsgang 2,4 km/h.

**Bereifung:** Luftgeländereifen 7.00 x 18 AS, auf Wunsch kombiniert mit Zusatz-Stahlgreiferrädern.

**Elektrische Ausrüstung:** Auf Wunsch Ausrüstung mit elektrischer Beleuchtungs- und Signalanlage nach den Vorschriften der St.V.Z.O.

**Gesamtgewicht:** mit Schild und leerem Ballastkasten ca. 520 kg.

### ANBAUGERÄTE:

**Schildaufhängung mit Ballastkasten** wahlweise

mit **schwenkbarem Planierschild**, Breite 1,17 m, zum Zuschieben von Gräben, Planieren von Gartenanlagen, Räumen von Schutt, Abheben von Mutterboden usw. oder

mit **Räumschild**, Breite 0,80 m, zum Beschicken von Betonmischern, Beladen von Förderbändern, Verteilen von Schotter, Splitt, Schlacke usw.

Räumschild und Planierschild lassen sich am Schlepper leicht und schnell gegeneinander auswechseln. Jedes Schild ist mit einem austauschbaren Schneidmesser aus Spezialstahl ausgerüstet.

**Weitere Zusatzgeräte:** Der **Aufreißer** wird in einfachster Weise am Ballastkasten des Räumers angebaut. Mit den 3 verstellbaren Stahlzähnen können festgefahrene Wege und leichte Schotterdecken aufgerissen werden. Der **Einachs-Anhängewagen** ist nach hinten kippbar und hat eine Tragkraft von 20 Zentnern. Die **Kehrvorrichtung** kann wahlweise mit einem zapfwellengeriebenen Stahldrahtbesen oder einem Piassava-Besen von 1 m Arbeitsbreite ausgerüstet werden. Das **Lauftrad** ist einfach am Räumern anzubauen und ermöglicht ein schnelles Wechseln des Arbeitsplatzes auf großen Baustellen.

Der HOLDER-Diesel-Einachs-Räumer BED II ist sowohl für Bauunternehmungen und Landschaftsgestalter, als auch für die Landwirtschaft unter Verwendung der Anbaugeräte zum HOLDER-Einachsschlepper ED II einzusetzen.

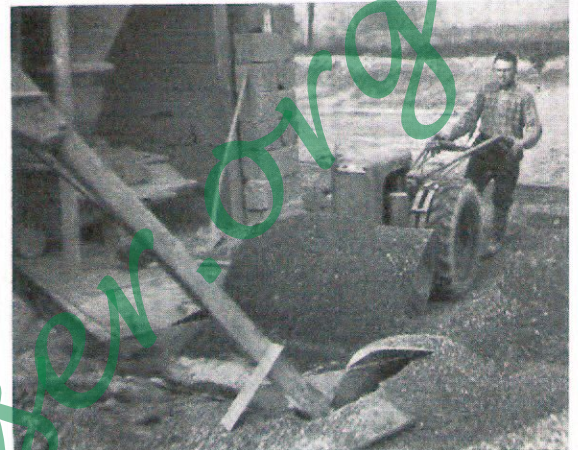
Konstruktive Änderungen vorbehalten

**HOLDER GMBH GRUNBACH · MASCHINENFABRIK · GRUNBACH BEI STUTTGART**

Stammwerk gegründet 1888



Mit Planierschild beim Zuschieben von Gräben



Mit Räumerschild beim Beschicken einer Beton-Mischmaschine



Mit dem Aufreißer beim Wegebau



Mit der Kehrvorrichtung bei der Straßen-Reinigung